

Министерство науки и высшего образования Российской Федерации
Федеральное государственное автономное образовательное учреждение
высшего образования
**СЕВЕРО-ВОСТОЧНЫЙ ФЕДЕРАЛЬНЫЙ УНИВЕРСИТЕТ
ИМЕНИ М.К.АММОСОВА»**
(СВФУ)

УТВЕРЖДАЮ

Утверждающая ЭП: Николаев Анатолий Николаевич □
Серг.: 02A9724A0044ACABAA4F2750238C01FBD5 □
действ. 28.09.2020-10.10.2021 □
Дата подписания: 01.03.2021

СИСТЕМА МЕНЕДЖМЕНТА КАЧЕСТВА

Положение О санатории-профилактории Смена

РАЗРАБОТАНО

Управление студенческим развитием

15.01.2021

Дата

Новгородова Сайыына
Петровна - начальник отдела

СОГЛАСОВАНО

Руководитель подразделения

Согласовано, 15.01.2021

Подпись, дата

Яковлева М.Е., за,
(Новгородов С.М.)

Подпись, дата

Начальник Управления делопроизводства
и контроля документооборота

Согласовано, 21.01.2021

Подпись, дата

Алексеева Л.Г..

Директор Департамента правовых и
имущественных отношений

Согласовано, 15.02.2021

Подпись, дата

Задорожная Е.А..

Начальник Финансово-экономического
управления

Согласовано, 04.02.2021

Подпись, дата

Федорова С.П..

Начальник Управления по работе с
персоналом и кадровой политике

Согласовано, 04.02.2021

Подпись, дата

Тимофеева Л.М..

Подпись, дата

г. Якутск, 2021

СВФУ	Министерство науки и высшего образования Российской Федерации
	Федеральное государственное автономное образовательное учреждение высшего образования
	«Северо-Восточный федеральный университет имени М.К.Аммосова»
<i>Положение о санатории-профилактории «Смена»</i>	

1. Общие положения

1.1. Настоящее положение о санатории-профилактории «Смена» (далее - санаторий-профилакторий) федерального государственного автономного образовательного учреждения высшего образования «Северо-Восточный федеральный университет имени М.К. Аммосова» (далее – Университет) определяет задачи, функции и регламентирует организацию деятельности, порядок взаимодействия с другими структурными подразделениями.

1.2. Санаторий-профилакторий является структурным подразделением образовательного учреждения санаторно-курортного типа, предназначенным для проведения лечебных и оздоровительных мероприятий с обучающимся и сотрудниками Университета, с учетом условий их учебы, труда, быта и особенностей работы.

1.3. Полное наименование - санаторий-профилакторий «Смена» федерального государственного автономного образовательного учреждения высшего образования «Северо-Восточный федеральный университет имени М.К. Аммосова».

Сокращенное наименование - санаторий-профилакторий «Смена» СВФУ.

1.4. Юридический и фактический адрес: 677000, Республика Саха (Якутия), г. Якутск, ул. Каландаришвили, 17, общежитие № 6, блоки А и Б.

1.5. Санаторий-профилакторий является самостоятельным структурным подразделением Университета.

1.6. Санаторий-профилакторий действует на основании законодательных и нормативных актов Российской Федерации, приказа МЗ РФ от 6 августа 2013 г. N 529 «Об утверждении номенклатуры медицинских организаций», Устава и локальных актов Университета, коллективного договора, настоящего Положения и лицензии на право осуществления соответствующей медицинской деятельности.

1.7. Лицензирование Университета на право осуществления медицинской деятельности и контроля за соблюдением им лицензионных условий осуществляется в соответствии с Положением о лицензировании медицинской деятельности, утвержденным постановлением Правительства Российской Федерации от 16 апреля 2012 г. N 291 в ред. постановления Правительства РФ от 23.09.2016 N 956.

2. Организационная структура

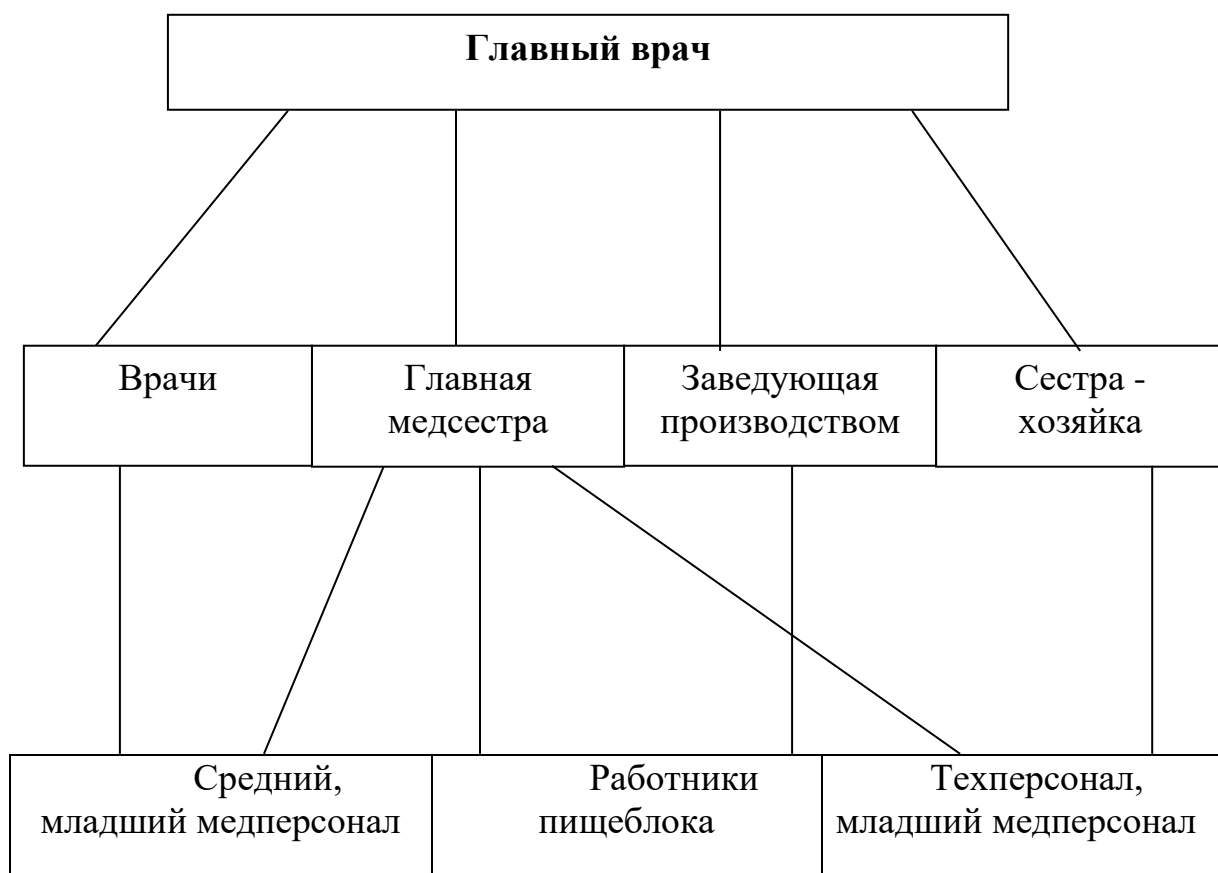
2.1. Санаторий-профилакторий имеет стационарные и амбулаторные места, а также лечебные кабинеты, кабинеты медперсонала, столовую с подсобными помещениями, служебные и вспомогательные помещения.

СВФУ	Министерство науки и высшего образования Российской Федерации
	Федеральное государственное автономное образовательное учреждение высшего образования «Северо-Восточный федеральный университет имени М.К.Аммосова»
	<i>Положение о санатории-профилактории «Смена»</i>

2.2. Штатное расписание санатория-профилактория утверждается ректором Университета.

2.3. Работа ведется в 3 функциональных секциях (блоках): лечебный блок, пищеблок, хозяйственный блок.

Структура санатория-профилактория «Смена»



3. Управление санаторием-профилакторием

3.1. Санаторий-профилакторий создается, реорганизуется и ликвидируется приказом ректора.

3.2. Общее курирование деятельностью санатория-профилактория осуществляется проректором по экономике и инфраструктуре Университета.

3.3. Непосредственное руководство санаторием-профилакторием возлагается на главного врача, который назначается на должность и освобождается от занимаемой должности приказом ректора Университета.

3.4. На должность главного врача назначается лицо, имеющее высшее медицинское образование, соответствующую подготовку по физиотерапии,

СВФУ	Министерство науки и высшего образования Российской Федерации
	Федеральное государственное автономное образовательное учреждение высшего образования
	«Северо-Восточный федеральный университет имени М.К.Аммосова»
<i>Положение о санатории-профилактории «Смена»</i>	

организации здравоохранения и практический опыт работы в здравоохранении не менее пяти лет.

3.5. Полномочия главного врача устанавливаются должностной инструкцией, утвержденной ректором Университета.

3.6. Аттестация главного врача и других работников санатория-профилактория проводится в соответствии с приказом Министерства здравоохранения и социального развития РФ от 25 июля 2011 г. № 808н "О порядке получения квалификационных категорий медицинскими и фармацевтическими работниками".

3.7. Санаторий-профилакторий может иметь бланк и печать с указанием принадлежности к Университету.

4. Основные цели и задачи

4.1. Санаторий-профилакторий организывает работу для оздоровления и лечения обучающихся и сотрудников Университета, как правило, без отрыва от учебы и производственной деятельности стационарно и амбулаторно, также в период их каникул и отпусков, обеспечивает рациональное и необходимое диетическое питание, полноту и непрерывность лечебно-оздоровительного процесса, его высокую эффективность, преемственность в работе с учреждениями здравоохранения. В санатории-профилактории может проводиться профилактическое лечение детей, родителей с детьми и населения.

4.2. Основными задачами санатория-профилактория являются:

- оказание лечебно-профилактической, а в случае необходимости, консультационно-диагностической помощи в максимально возможном объеме;

- укрепление здоровья обучающихся и сотрудников Университета, формирование у них навыков здорового образа жизни - разумное сочетание учебы и труда, отдыха и лечения, рационального питания, предупреждение и профилактика различных заболеваний, вредных привычек и снижение на этой основе заболеваемости.

5. Организация деятельности санатория-профилактория

5.1. Главный врач санатория-профилактория составляет график заездов оздоровления обучающихся и сотрудников Университета на предстоящий год, который утверждается ректором Университета. При формировании плана оздоровления следует исходить из работы санатория-профилактория по непрерывному графику заездов.

<i>СВФУ</i>	Министерство науки и высшего образования Российской Федерации
	Федеральное государственное автономное образовательное учреждение высшего образования «Северо-Восточный федеральный университет имени М.К.Аммосова»
	<i>Положение о санатории-профилактории «Смена»</i>

5.2. Главный врач санатория-профилактория несет ответственность за организацию лечения, питания и обслуживания лиц в период их пребывания в санатории-профилактории, своевременное повышение квалификации специалистов, эффективное использование штатов, внедрение в практику работы передовых форм и методов организации лечения и профилактики заболеваний, выполнение своих прямых обязанностей, перечисленных в настоящем Положении.

5.3. Медицинский отбор обучающихся и сотрудников Университета в санаторий-профилакторий проводится врачами медико-санитарных частей и территориальных лечебно-профилактических учреждений в соответствии с приказом МЗ и СР РФ от 22 ноября 2004 г. № 256 (в ред. приказа МЗ и СР РФ от 09.01.2007 г. № 3) «О порядке медицинского отбора и направления больных на санаторно-курортное лечение».

5.4. Направление в санаторий-профилакторий обучающихся осуществляется согласно «Порядку приобретения, распределения и выдачи путевок обучающимся в санаторий-профилакторий «Смена». Направление в санаторий-профилакторий сотрудников осуществляется согласно «Порядку приобретения, распределения и выдачи путевок сотрудников в санаторий-профилакторий «Смена».

5.5. На каждого поступившего в санаторий-профилакторий заводится и ведется история болезни, где отмечаются жалобы при поступлении, выясняется наследственность, наличие вредных факторов, анализы, профессиональные вредные факторы, объективный статус, диагноз, схема лечения. Данные заносятся на лист назначений. После каждого заезда на всех оздоровленных пишется выписной эпикриз, где отмечаются все проведенные лечебные мероприятия, эффективность лечения и рекомендации по дальнейшему наблюдению.

5.5.1. Сроки пребывания оздоравливаемых в санатории-профилактории 18 дней. При особых условиях работы санатория-профилактория сроки могут быть сокращены или продлены.

5.5.2. Если в период оздоровления в санатории-профилактории обучающиеся или сотрудники заболели (на основании заключения лечащего врача), то их пребывание в нем прерывается, затем после выздоровления продлевается срок путевки на число дней временной нетрудоспособности.

5.6. Организация питания лиц, проходящих санаторное и профилактическое лечение в санатории-профилактории, осуществляется на основе норм питания, в основе которых лежит научная концепция сбалансированного питания, согласно которой количественные пропорции пищевых веществ и энергии в суточном пищевом рационе определяются с учетом пола, возраста, профессии, уровня энергозатрат, климатических

СВФУ	Министерство науки и высшего образования Российской Федерации
	Федеральное государственное автономное образовательное учреждение высшего образования «Северо-Восточный федеральный университет имени М.К.Аммосова»
	<i>Положение о санатории-профилактории «Смена»</i>

условий, индивидуальных привычек, национальных особенностей питания и других параметров.

Таблица №1

Матрица ответственности санатория-профилактория «Смена»

№ п/п	Вид деятельности, функция в рамках вида деятельности	Структурные единицы							
		Глав- ный врач	Врач	Глав- ная мед- сестра	Зав. прои- звод- ством	Сестра- хозяйка	Мед- пер- со- нал	Работ- ники сто- ловой	Тех- пер- сонал
1	Управление документацией	Р							
2	Организация лечебно- профилактической помощи	Р	Р/ИО	Р/ИО			У		
3	Предоставление рациональ- ного питания	Р	ИО		Р/ИО			У	
4	Организация проживания	Р		ИО		Р/ИО			У
5	Пропаганда ЗОЖ	Р	Р/ИО	У	У	У	СУ	СУ	СУ

5.7. Медперсонал санатория-профилактория несет ответственность за невыполнение требований, предусмотренных действующими нормативными правовыми актами, некачественную лечебную работу, несоблюдение надлежащего санитарно-гигиенического режима.

5.8. Подотчетные лица санатория-профилактория несут материальную ответственность за сохранность медицинского и хозяйственного оборудования, инструментария, продуктов питания, мягкого и твердого инвентаря и их правильное использование.

5.9. Персонал санатория-профилактория в своей работе руководствуется должностной инструкцией, утвержденной ректором Университета.

СВФУ	Министерство науки и высшего образования Российской Федерации
	Федеральное государственное автономное образовательное учреждение высшего образования «Северо-Восточный федеральный университет имени М.К.Аммосова»
	<i>Положение о санатории-профилактории «Смена»</i>

Таблица №2

Календарная матрица работ санатория-профилактория «Смена»

Виды / формы работ	Должность ответственного	Форма	Месяцы													
			сентябрь	октябрь	ноябрь	декабрь	январь	февраль	март	апрель	май	июнь	июль	август		
<i>Годовой план работы</i>	Главный врач	<i>Письменно.</i>				+										
План заездов на год	Главный врач	<i>Письменно.</i>			+											
<i>Индивидуальный план работы на год</i>	<i>Врач, руководители функциональных блоков</i>	<i>Письменно</i>				+										
<i>Отчет по заездам</i>	<i>Врач, руководители функциональных блоков</i>	<i>Письменно</i>	+	+	+	+	+	+	+	+	+	+	+			
<i>Квартальный стат. отчет</i>	<i>Врач</i>	<i>Письменно</i>		+			+				+			+		
<i>Годовой отчет</i>	<i>Главный врач</i>	<i>Письменно</i>					+									
<i>Номенклатура дел</i>	<i>Главный врач</i>	<i>Письменно</i>				+										

6. Права санатория-профилактория

6.1. Главный врач санатория-профилактория имеет право:

- представлять санаторий-профилакторий в органах государственной власти, общественных и других организациях;
- вносить на рассмотрение руководства Университета предложения по подбору медицинского и прочего персонала для зачисления их в штат санатория-профилактория, по перемещению и увольнению сотрудников санатория-профилактория;
- вносить на рассмотрение руководства Университета представления об установлении стимулирующих надбавок в пределах фонда оплаты труда, поощрению и наложению на них взысканий;
- по доверенности администрации Университета заключать договоры оказания санаторно-курортного лечения, подписывать счета, счета-фактуры, акты об оказании, приносящие доход Университету, услуг с гражданами и организациями на оздоровление в санатории-профилактории;
- знакомиться с проектами решений, касающихся деятельности санатория-профилактория;

СВФУ	Министерство науки и высшего образования Российской Федерации
	Федеральное государственное автономное образовательное учреждение высшего образования
	«Северо-Восточный федеральный университет имени М.К.Аммосова»
<i>Положение о санатории-профилактории «Смена»</i>	

- осуществлять взаимодействие с сотрудниками отдельных структурных подразделений Университета;
- запрашивать от иных структурных подразделений Университета информацию и документы, необходимые для выполнения обязанностей;
- привлекать специалистов других структурных подразделений Университета к решению задач, возложенных на санаторий-профилакторий, по согласованию с их руководителями;
- участвовать в работе профессиональных ассоциаций и других общественных организаций, не запрещенных законодательством Российской Федерации;
- систематически повышать свою профессиональную квалификацию;
- иметь доступ ко всем ресурсам Университета, участвующим и влияющим на функционирование и развитие санатория-профилактория.

7. Взаимоотношения (служебные связи)

7.1. При необходимости участия сотрудников санатория-профилактория в работе структурных подразделений Университета, привлечение сотрудников осуществляется по согласованию с главным врачом;

7.2. Разногласия, возникающие между структурными подразделениями СВФУ и санатория-профилактория в процессе выполнения им своих функциональных обязанностей, решаются на уровне руководителей структурных подразделений. В случае невозможности достижения компромисса спорный вопрос выносится на решение ректора.

7.3. Санаторий-профилакторий сотрудничает со сторонними организациями (министерство здравоохранения, министерство образования, санатории-профилактории, Клиника СВФУ и др.).

Основные взаимосвязи санатория-профилактория с другими структурными подразделениями университета отражены в таблице №3.

Таблица №3

Основные взаимосвязи санатория-профилактория «Смена» с другими структурными подразделениями СВФУ

№ п/п	Подразделение-поставщик документа/информации	Наименование вида документа, информации, вида деятельности/процесса	Подразделение-клиент документа/информации	Результат
1	Руководство университета	Приказы, распоряжения	Санаторий-профилакторий	Информирование

СВФУ	Министерство науки и высшего образования Российской Федерации
	Федеральное государственное автономное образовательное учреждение высшего образования «Северо-Восточный федеральный университет имени М.К.Аммосова»
	<i>Положение о санатории-профилактории «Смена»</i>

2	Санаторий-профилакторий	Локальные документы СМК (ПСП, ДИ и пр.)	ОАиК	Согласование
3	Управление по работе с персоналом и кадровой политике	Вопросы по трудоустройству	Заявления, представления	Согласование и утверждение приказов
4	Управление делопроизводства и контроля документооборота	Копии приказов, распоряжений, документы на согласование и визирование, корреспонденция и пр.	Санаторий-профилакторий	Информирование
5	Департамент правовых и имущественных отношений	Обеспечение законодательной базы деятельности	Представления	Оформление документов
6	Департамент эксплуатации имущественного комплекса	Снабжение материально-техническими средствами и обеспечение нормальных условий труда	Санаторий-профилакторий	Повышение производительности труда
7	ФЭУ, управление бухгалтерского учета	Сметы доходов и расходов, калькуляции путевок	Санаторий-профилакторий	Финансовое содержание, информирование
8	Департамент цифровых технологий	Информационное и техническое обеспечение	Санаторий-профилакторий	Повышение производительности труда
9	УСР	Согласование плана заездов	Заявления	Выдача путевок обучающимся в санаторий-профилакторий
10	Профком	Оздоровительно-лечебные путевки для сотрудников университета	Сбор пакета документов	Оздоровление работников
11	ППОС	Формирование ЗОЖ	Санаторий-профилакторий	Укрепление здоровья обучающихся
12	Департамент цифровых технологий	Формирование позитивного имиджа	Санаторий-профилакторий	Позитивный имидж санатория-профилактория, расширение его внебюджетной деятельности
13	Научная библиотека	Использование библиотечных ресурсов	Заявки	Образование и самообразование

СВФУ	Министерство науки и высшего образования Российской Федерации
	Федеральное государственное автономное образовательное учреждение высшего образования «Северо-Восточный федеральный университет имени М.К.Аммосова»
	<i>Положение о санатории-профилактории «Смена»</i>

14	Департамент по безопасности жизнедеятельности	Обеспечение и контроль безопасности, пожарной безопасности	Представления, ежедневные сводки дежурных	Обеспечение безопасности, пожарной безопасности
15	Медицинский институт	Обеспечение методического и научного сопровождения деятельности	Санаторий-профилакторий	Повышение производительности труда

8. Финансово-хозяйственная деятельность

8.1. Финансирование санатория-профилактория осуществляется за счет средств:

- федерального бюджета;
- собственных средств Университета;
- иных источников, не запрещенных действующим законодательством.

8.2. Смета доходов и расходов санатория-профилактория утверждается начальником финансово-экономического управления, а штатное расписание утверждается ректором Университета.

8.3. Расходы на питание лиц, проходящих лечение, устанавливаются исходя из среднесуточных норм питания в санаториях-профилакториях, утвержденных приказом Минздрава России от 5 августа 2003 г. № 330 «О мерах по совершенствованию лечебного питания в лечебно-профилактических учреждениях Российской Федерации (с учетом изменений и дополнений).

8.4. Учет путевок ведется санаторием-профилакторием в книге учета путевок согласно установленным правилам.

8.5. Санаторий-профилакторий предоставляет дополнительные платные медицинские услуги, а также может организовывать оздоровление обучающихся и сотрудников других образовательных учреждений на договорных основах.

8.6. Средства за предоставление платных услуг и от реализации путевок вносятся на субсчет санатория-профилактория.

8.7. Все полученные средства подлежат целевому использованию на нужды и обеспечение деятельности санатория-профилактория, включая оплату труда и материальное стимулирование сотрудников.

8.8. Полная стоимость путевки определяется по затратам на хозяйственное содержание санатория-профилактория, на питание, лечение и заработную плату сотрудников санатория-профилактория.

<i>СВФУ</i>	Министерство науки и высшего образования Российской Федерации
	Федеральное государственное автономное образовательное учреждение высшего образования «Северо-Восточный федеральный университет имени М.К.Аммосова»
	<i>Положение о санатории-профилактории «Смена»</i>

8.9. Бухгалтерский учет и отчетность по деятельности санатория-профилактория ведется бухгалтерией Университета в соответствии с утвержденной Инструкцией по бюджетному учету.

8.10. При изменении коечной мощности штаты санатория-профилактория приводятся Университетом в соответствие со штатными нормативами, при этом изменяется объем финансирования санатория-профилактория.

8.11. Хозяйственное содержание, текущий и капитальный ремонт санатория-профилактория, а также приобретение для него иного оборудования осуществляется за счет средств федерального бюджета, средств Университета и иных источников, не запрещенных действующим законодательством

8.12. Помещения, лечебная база оборудуются Университетом в соответствии с типовым табелем оснащения санатория-профилактория с учетом специфики образовательного учреждения, уровня и структуры заболеваемости обучающихся и сотрудников.

8.13. В санатории-профилактории могут быть организованы дополнительные специализированные кабинеты, обусловленные структурой заболеваемости и предназначенные для профилактики и оздоровления обучающихся и сотрудников.